



Zertifikatswechsel

Version 111103

Inhaltsverzeichnis

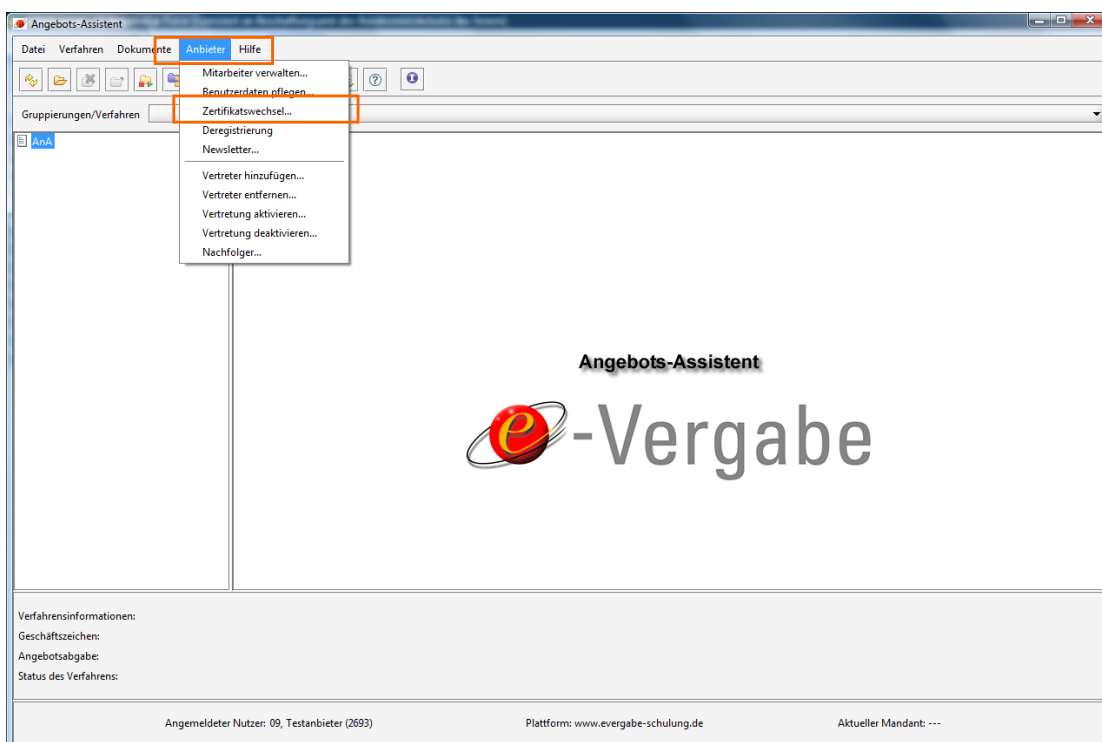
1	Einleitung	3
2	Zertifikatswechsel auf qualifizierte Signatur.....	3
3	Zertifikatswechsel auf fortgeschrittene Signatur	7

1 Einleitung

Einen Zertifikatswechsel sollten Sie immer dann durchführen wenn Sie bereits an der e-Vergabe registriert sind und eine neue elektronische Signatur erhalten. Durch den Zertifikatswechsel wird gewährleistet, dass Sie weiterhin Zugriff auf Ihre alten Verfahren haben und mit diesen arbeiten können.

2 Zertifikatswechsel auf qualifizierte Signatur

Starten Sie bitte den Angebotsassistenten.



» Wählen Sie **[Anbieter > Zertifikatswechsel...]** aus

Signaturzertifikat wechseln

Um das Signaturzertifikat wechseln zu können, müssen Sie Ihre neue Karte bzw. Ihr neues fortgeschrittenes Zertifikat bereit halten.



Bitte wählen Sie den Zertifikatstyp aus, auf welchen Sie wechseln möchten.

Wechsel auf: Fortgeschrittenes Zertifikat (Dateibasiert)

Qualifiziertes Zertifikat (Kartenbasiert)

<< Zurück Abbrechen **Weiter >>** Fertigstellen

- » Wählen Sie **[Qualifiziertes Zertifikat (Kartenbasiert)]** aus und klicken Sie auf **[Weiter>>]**

Signaturzertifikat wechseln

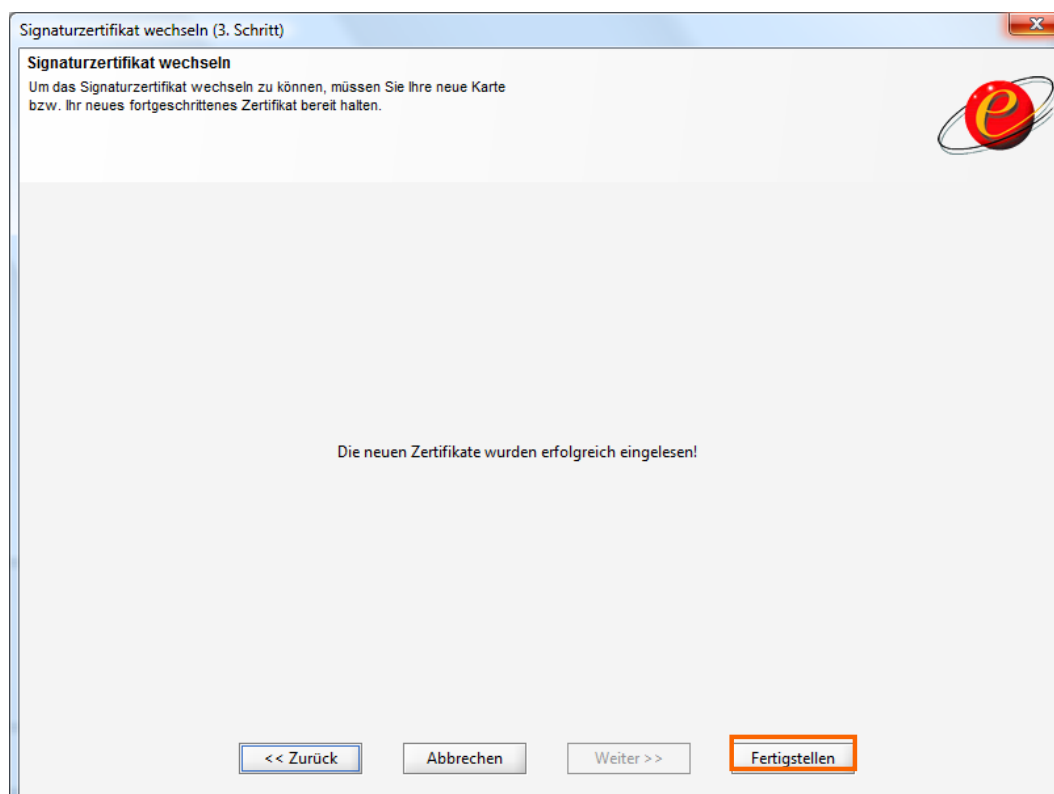
Um das Signaturzertifikat wechseln zu können, müssen Sie Ihre neue Karte bzw. Ihr neues fortgeschrittenes Zertifikat bereit halten.



neues Qualifiziertes Zertifikat lesen

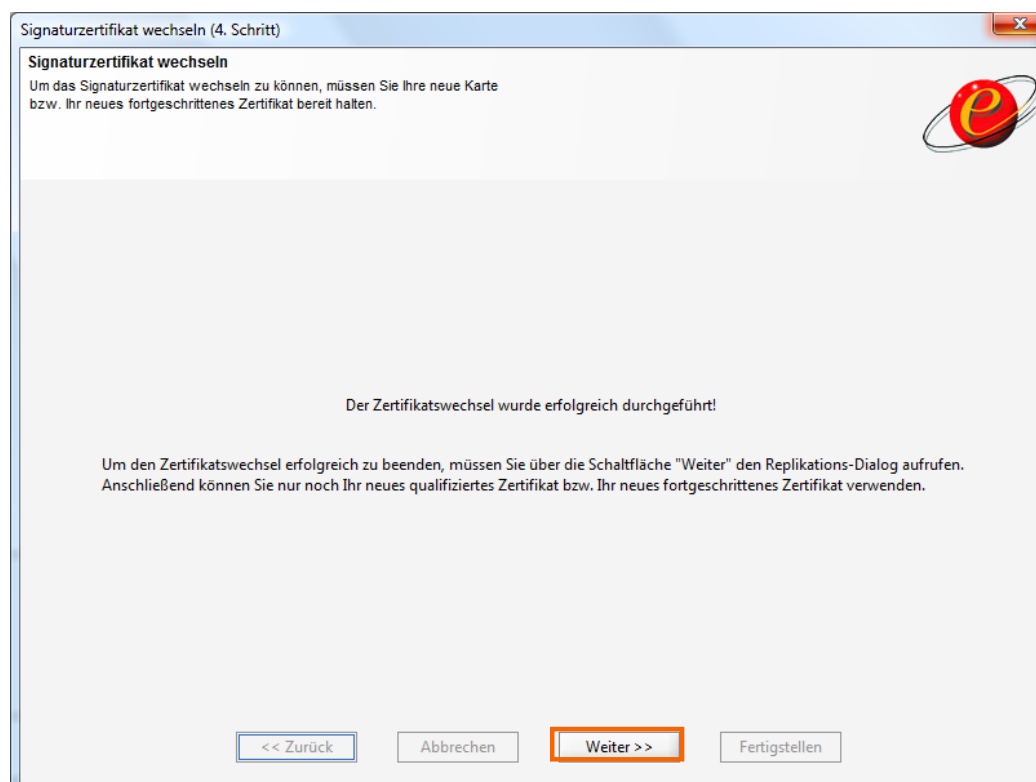
<< Zurück Abbrechen **Weiter >>** Fertigstellen

- » Stellen Sie sicher, dass die Signaturkarte eingelegt ist und klicken Sie danach auf **[neues Qualifiziertes Zertifikat lesen]**
- » Klicken Sie anschließend auf **[Weiter>>]**

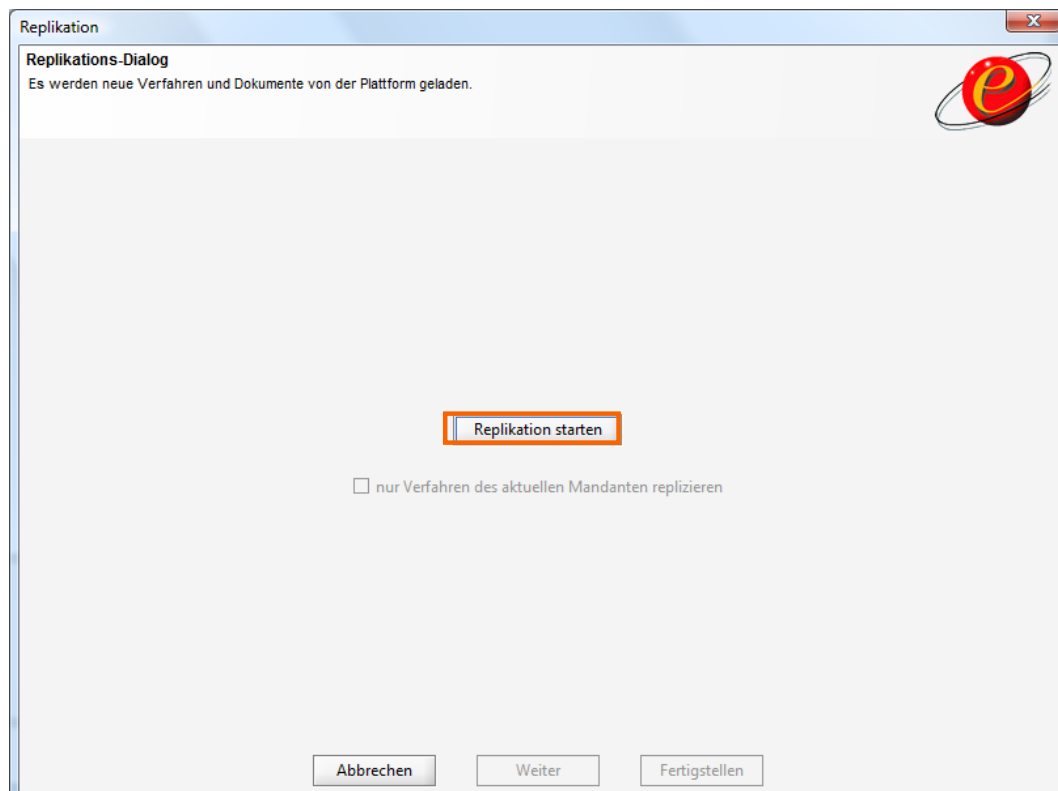


» Klicken Sie auf [Fertigstellen]

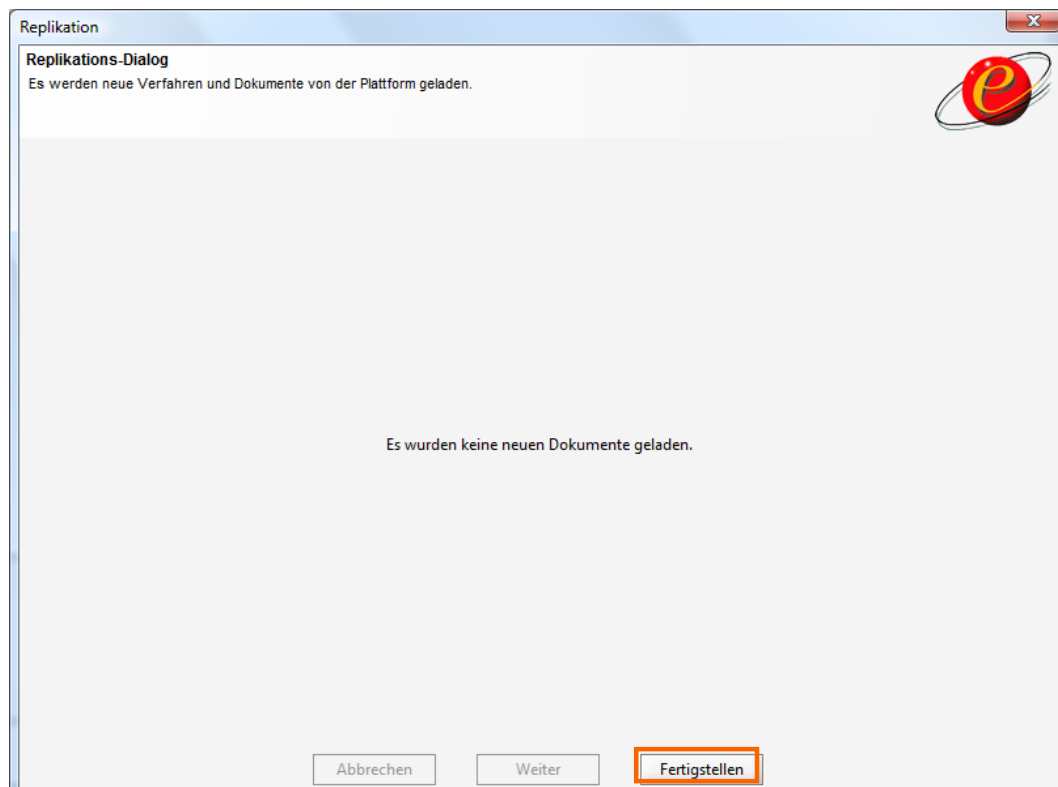
Im nächsten Schritt muss Ihr lokaler AnA mit dem neuen Zertifikat aktualisiert werden. Dazu wird eine Replikation durchgeführt.



» Klicken Sie auf [**Weiter>>**]



- » Klicken Sie auf **[Replikation starten]** um eine Replikation durchzuführen.

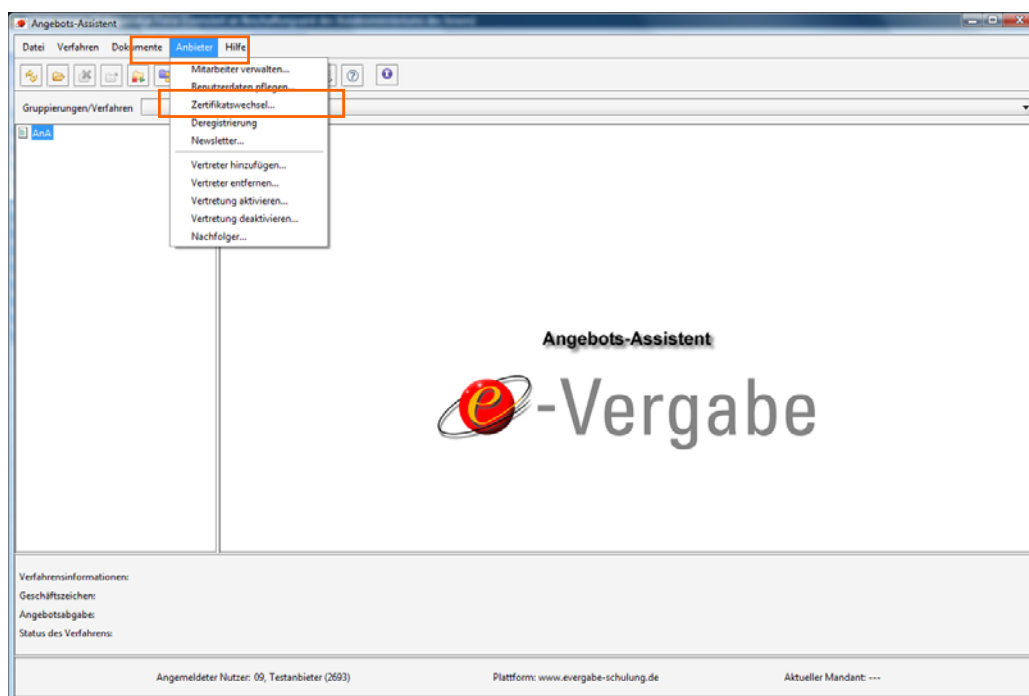


- » Klicken Sie auf **[Fertigstellen]**

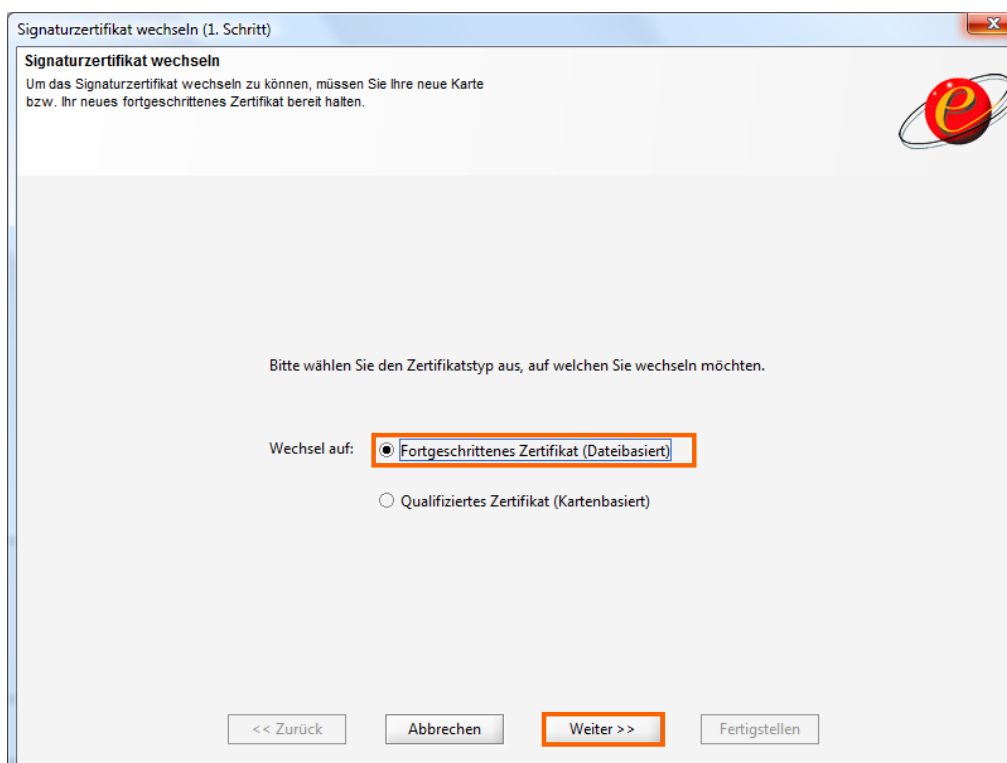
Von nun an, können Sie mit dem neuen Zertifikat arbeiten.

3 Zertifikatswechsel auf fortgeschrittene Signatur

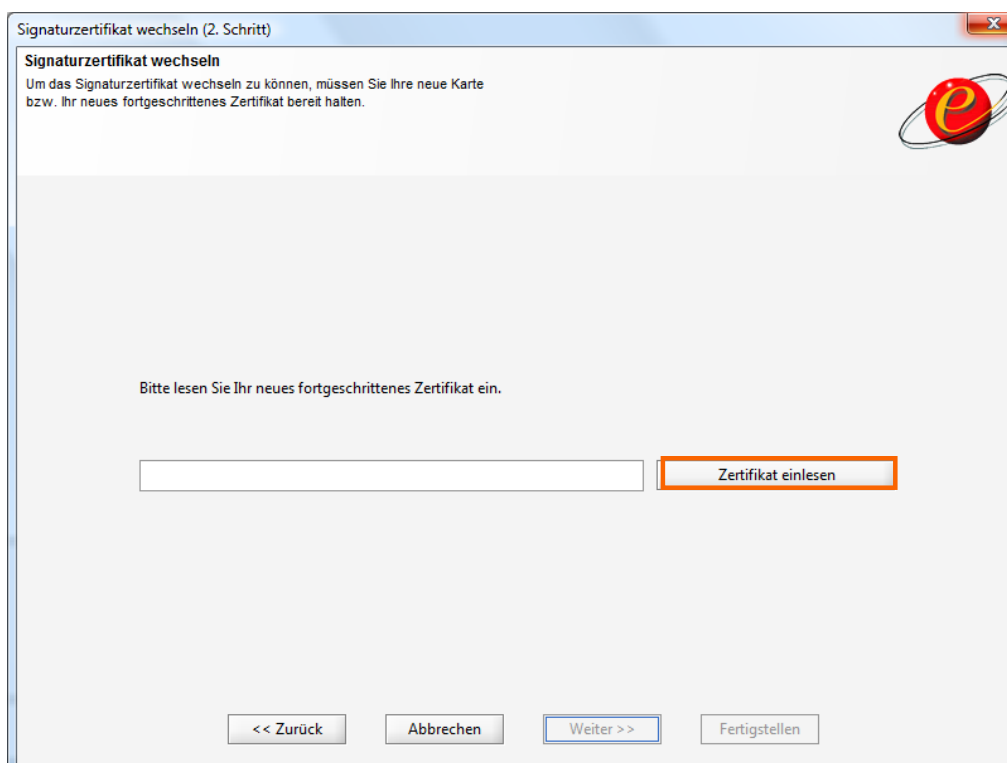
Starten Sie bitte den Angebotsassistenten.



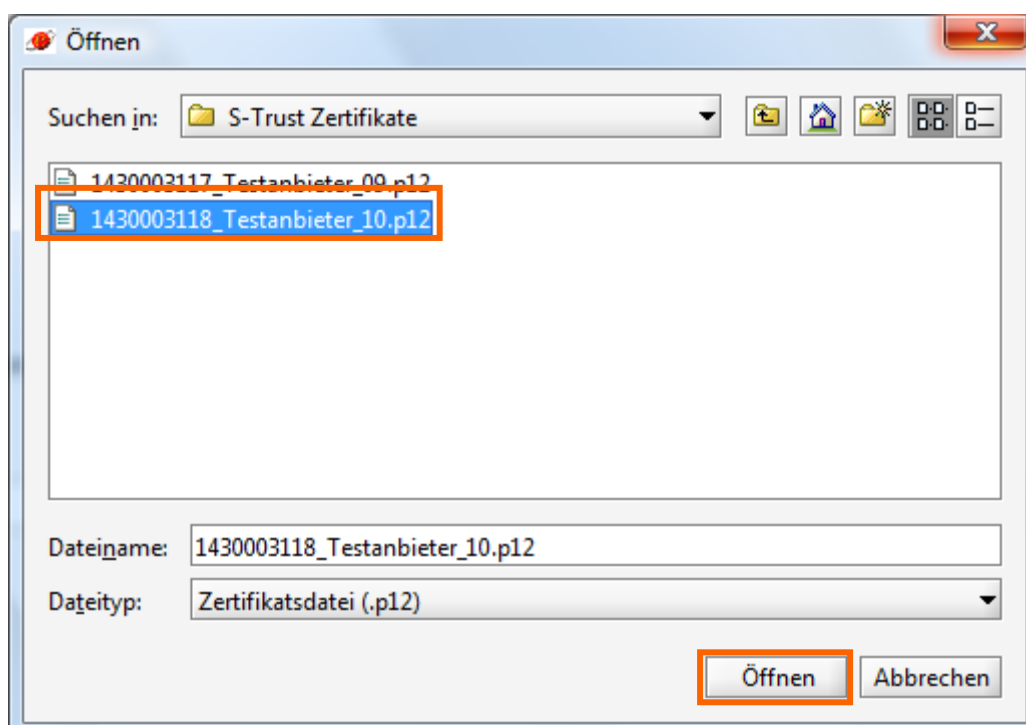
» Wählen Sie **[Anbieter > Zertifikatswechsel...]** aus



» Wählen Sie **[Fortgeschrittenes Zertifikat (Dateibasiert)]** aus und klicken Sie auf **[Weiter >>]**



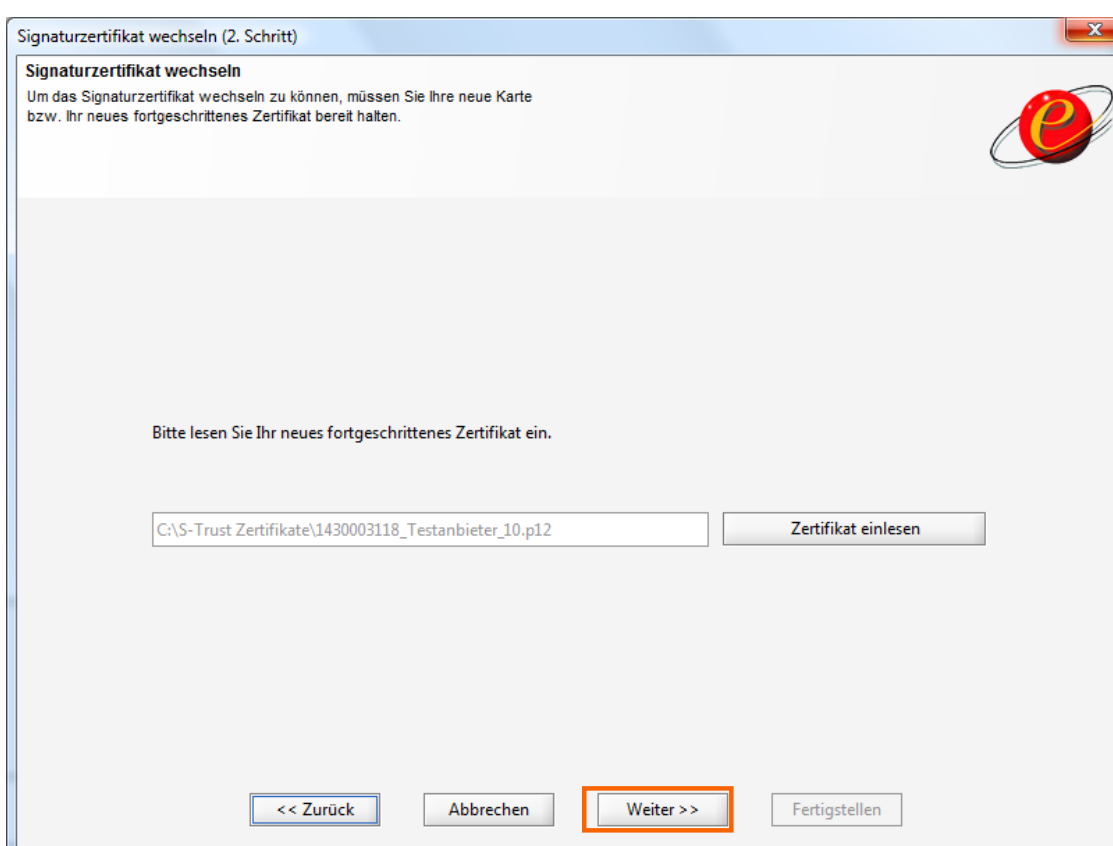
- » Klicken Sie auf **[Zertifikat einlesen]** um das neue Zertifikat einzulesen



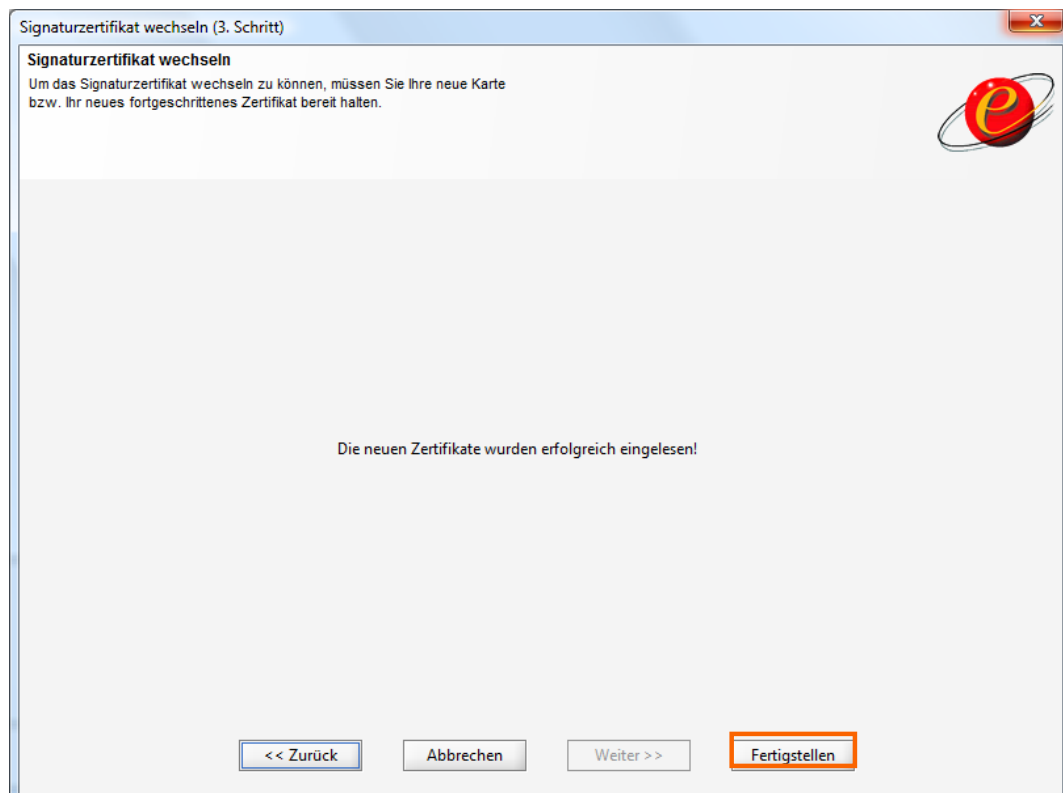
- » Wählen Sie das neue Zertifikat aus und klicken Sie auf **[Öffnen]**



»» Geben Sie Ihre PIN bzw Ihr Passwort ein und klicken Sie auf **[OK]**

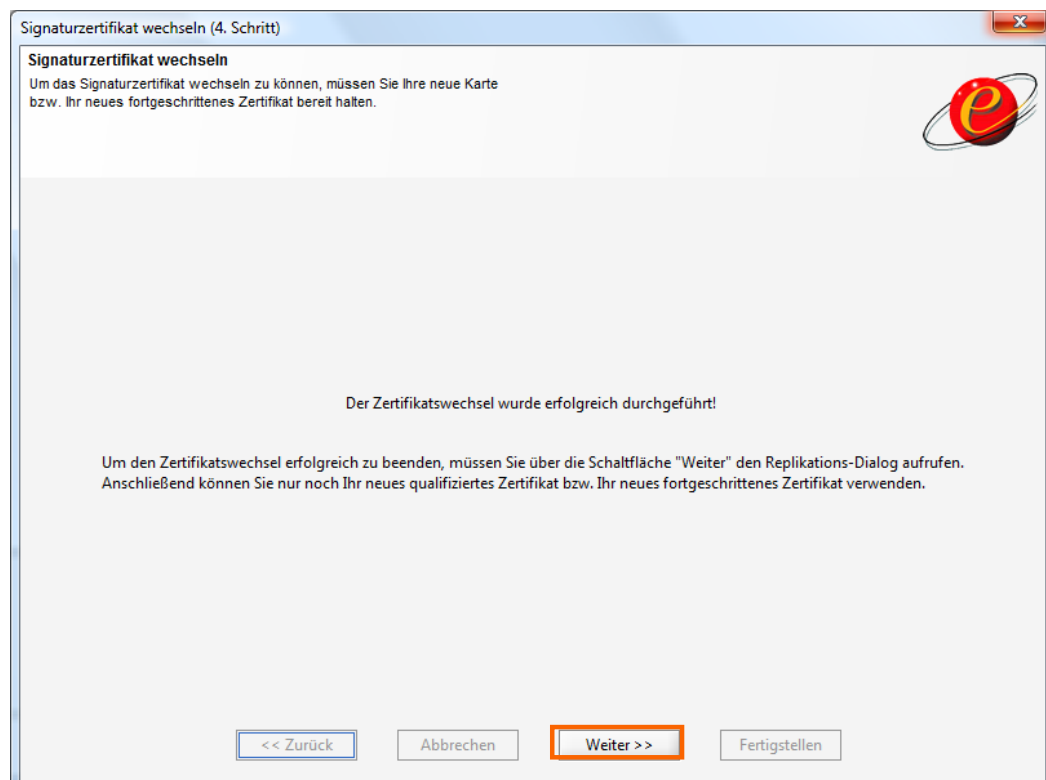


»» Klicken Sie auf **[Weiter>>]**

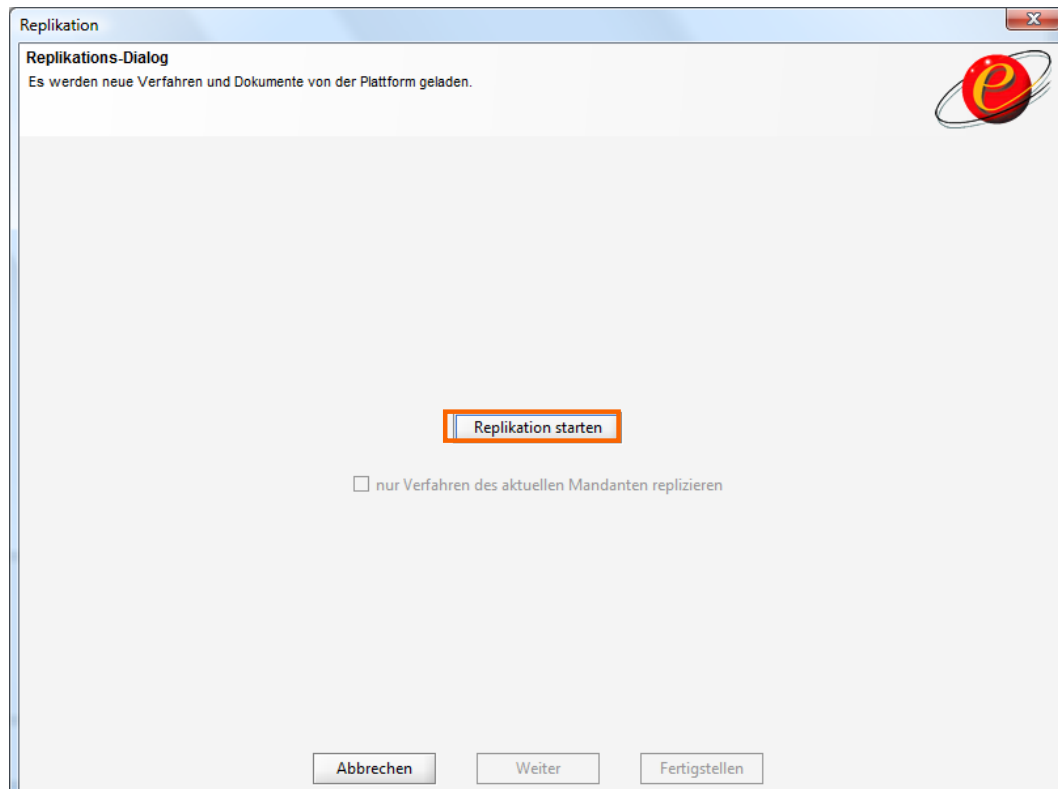


» Klicken Sie auf [Fertigstellen]

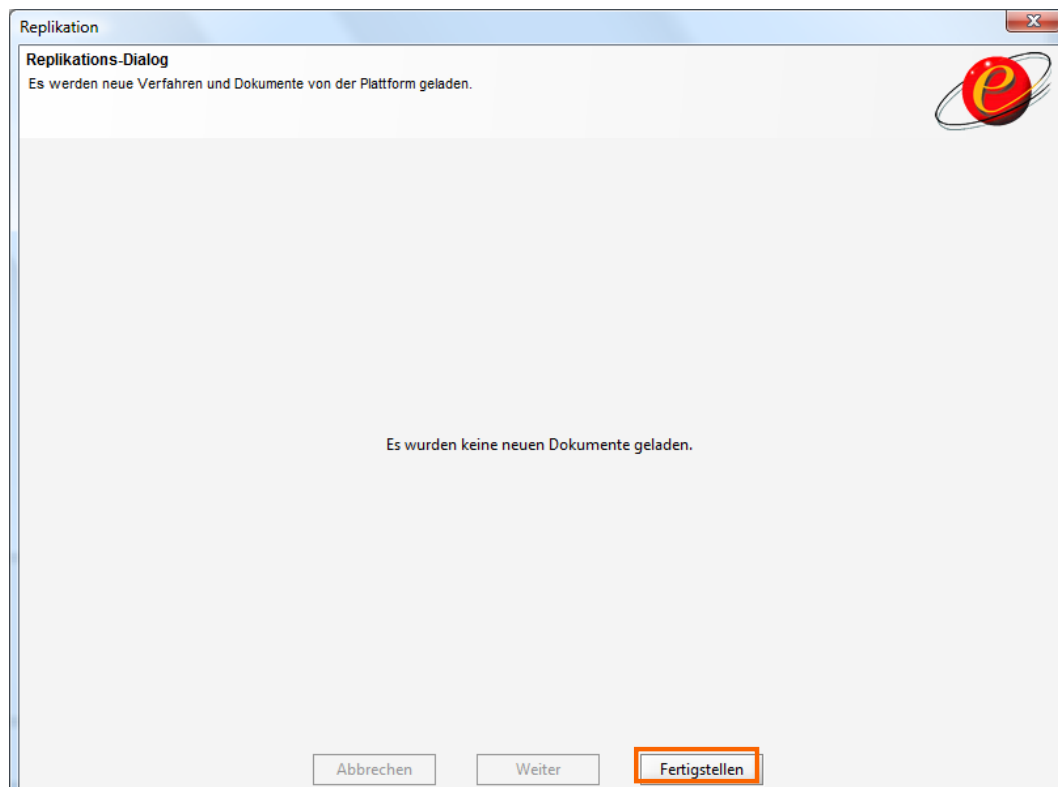
Im nächsten Schritt muss Ihr lokaler AnA mit dem neuen Zertifikat aktualisiert werden. Dazu wird eine Replikation durchgeführt.



» Klicken Sie auf [**Weiter>>**]



- » Klicken Sie auf **[Replikation starten]** um eine Replikation durchzuführen.



- » Klicken Sie auf **[Fertigstellen]**

Von nun an, können Sie mit dem neuen Zertifikat arbeiten.