

1.1.1 Das AI LV-Cockpit

Ist eine Vergabestelle mittels des AI Vergabemanagers an die e-Vergabe Plattform angebunden, so wird den Verdingungsunterlagen eine AI Vergabemanager spezifische *.AIDF (Administration Intelligence Data Format) Datei beigefügt. Hierbei handelt es sich um das Leistungsverzeichnis im AI Format, welches mit dem frei erhältlichen AI LV-Cockpit (<http://www.lv-cockpit.de>) bearbeitet und abgespeichert werden kann.

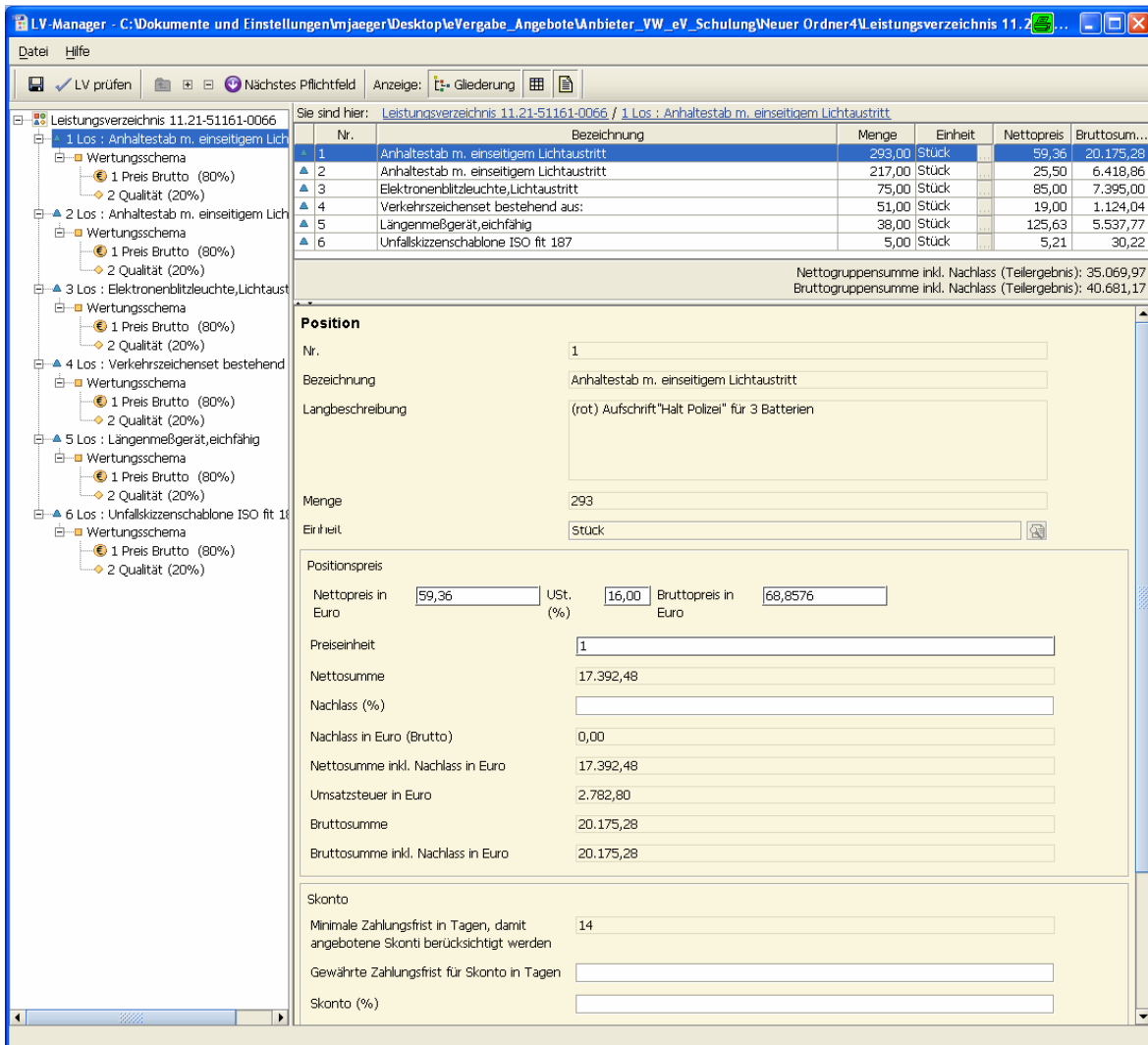


Abbildung 1: Leistungsverzeichnis im AI LV-Cockpit

Das LV-Cockpit ist eine kostenlose Einzelplatzlösung für Bieter, um Leistungsverzeichnisse zu befüllen und Fragenkataloge der öffentlichen Auftraggeber zu beantworten. Mit dem AI LV-Cockpit können beliebig tief hierarchisierte Leistungsverzeichnisse und Lose dargestellt werden. Selbstverständlich ist auch eine digitale Weiterleitung des LVs möglich. Das ausgefüllte LV wird dem Angebot beigefügt. Mit dem ANA wird das Angebot verschlüsselt auf die e-Vergabe Plattform hochgeladen. Nach der Angebotsöffnung wird das LV im AI

Vergabemanager automatisch geprüft und komplett übernommen. Da das LV im AI Format (*.AIDF) vorliegt, kommt es zu keinem Medienbruch.

	Detail	Angebotsnr.: 3 Pixel Systeme	Angebotsnr.: 1 Musterfrau	Angebotsnr.: 2 VW AI AG
Leistungsverzeichnis 11.21-51161-0066				
▲ 1 Los : Anhaltstab m. einseitigem Lichtaustritt	Skontierte Bruttowertungss...	8.555,00	14.226,48	40.681,17
▢ Wertungsschema	Gesamtergebnis			
€ 1 Preis Brutto (80%)	Kriterien-Ergebnis P	100,00	54,42	20,22
♦ 2 Qualität (20%)	Bewertung (von 0 bis 100)			
▲ 2 Los : Anhaltstab m. einseitigem Lichtaustritt	Skontierte Bruttowertungss...	503,44	6.660,51	6.418,86
▢ Wertungsschema	Gesamtergebnis			
€ 1 Preis Brutto (80%)	Kriterien-Ergebnis P	100,00	7,56	7,84
♦ 2 Qualität (20%)	Bewertung (von 0 bis 100)			
▲ 3 Los : Elektronenblitzleuchte,Lichtaustritt	Skontierte Bruttowertungss...	1.044,00		7.395,00
▢ Wertungsschema	Gesamtergebnis			
€ 1 Preis Brutto (80%)	Kriterien-Ergebnis P	100,00		14,12
♦ 2 Qualität (20%)	Bewertung (von 0 bis 100)			
▲ 4 Los : Verkehrszeichenset bestehend aus:	Skontierte Bruttowertungss...	1.301,52		1.124,04
▢ Wertungsschema	Gesamtergebnis			
€ 1 Preis Brutto (80%)	Kriterien-Ergebnis P	86,36		100,00
♦ 2 Qualität (20%)	Bewertung (von 0 bis 100)			
▲ 5 Los : Längenmeßgerät,eichfähig	Skontierte Bruttowertungss...	925,68		5.537,77
▢ Wertungsschema	Gesamtergebnis			
€ 1 Preis Brutto (80%)	Kriterien-Ergebnis P	100,00		16,72
♦ 2 Qualität (20%)	Bewertung (von 0 bis 100)			
▲ 6 Los : Unfallskizzenschablone ISO fit 187	Skontierte Bruttowertungss...	701,80	71,62	30,22
▢ Wertungsschema	Gesamtergebnis			
€ 1 Preis Brutto (80%)	Kriterien-Ergebnis P	4,31	42,19	100,00
♦ 2 Qualität (20%)	Bewertung (von 0 bis 100)			

MS Excel | Angebotsdetails | Bieterdetails | Leistungsverzeichnis | Toolbox

Wertung erfolgt auf Basis von Bruttosummen

Abbrechen | Speichern | OK

11.21-51161-0066 | Vergabe abgeschlossen | VOL Techni... | localhost | Barbara Neumann

Abbildung 2: Angebots-Matrix im AI Vergabemanager

Somit sind alle AI Vergabemanager Funktionalitäten im Umgang mit digitalen Angeboten, wie z.B. das Gegenüberstellen von Angeboten, in der Angebots-Matrix sichergestellt.