

Selbst erzeugte PDF-Dateien in das - Formular für Anlagen - mittels jSign einbetten

- jSign bietet die kostenlose Möglichkeit freigeschaltete Dokumente auch im Adobe Reader 8/9 zu bearbeiten und zu signieren. Bitte aktualisieren Sie die Adobe Produkte! Die nicht aktualisierten Versionen des Adobe Readers/Acrobat 8.0.0 und 9.0.0 könnten andernfalls Fehler bei der Signaturerstellung erzeugen.
- Es bietet die zusätzliche Menüfunktion in Adobe Acrobat 7/8/9 an („Unterschriftenseite anfügen ...“), die es dem Benutzer gestattet, eine neue Seite mit Signaturfeldern an ein bestehendes Dokument anzuhängen.

Anhänge

jSign® akzeptiert **nur** Dateien im **PDF-Format** als Anhänge. Auch werden diese Anhänge auf Formalitäten geprüft. **Das Angebotsformular darf nicht in das Formular eingebettet werden.** Dieses kann direkt im Adobe Reader unterzeichnet werden. Es können maximal 5 PDF-Dateien eingebettet werden.

Schriftfarben

Als Schriftfarben in elektronischen Formularen der e-Vergabe-Plattform dürfen ausschließlich die Farben „Schwarz“, „Rot“ und „Grün“ verwendet werden. Sollte eine Farbe nicht diesen erlaubten Farben entsprechen, so wird jSign® bei der Signatur die Farbe auf „Schwarz“ ändern.

Schriftarten

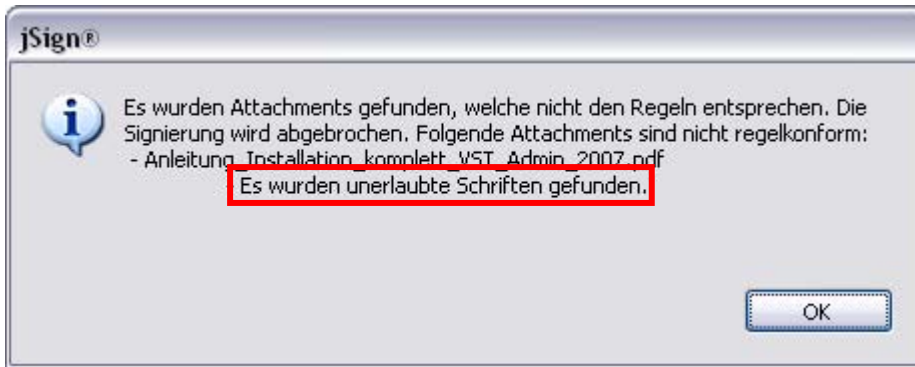
Bei der Erstellung von Dokumenten dürfen **nur** die im Standardumfang von Adobe Acrobat ausgelieferten Schriftarten verwendet werden. Dabei handelt es sich gegenwärtig um die folgenden Schriftarten:

- Courier
- Courier-Bold
- Courier-Oblique
- Courier-BoldOblique
- Helvetica
- Helvetica-Bold
- Helvetica-Oblique
- Helvetica-BoldOblique
- Times-Roman
- Times-Italic



Weiterhin sind Schriftarten erlaubt, welche in das Dokument eingebettet werden. Sollten sich andere Schriftarten in einem Dokument befinden, so wird eine Signatur durch jSign verweigert.

jSign-Fehlermeldung „Unerlaubte Schriften“



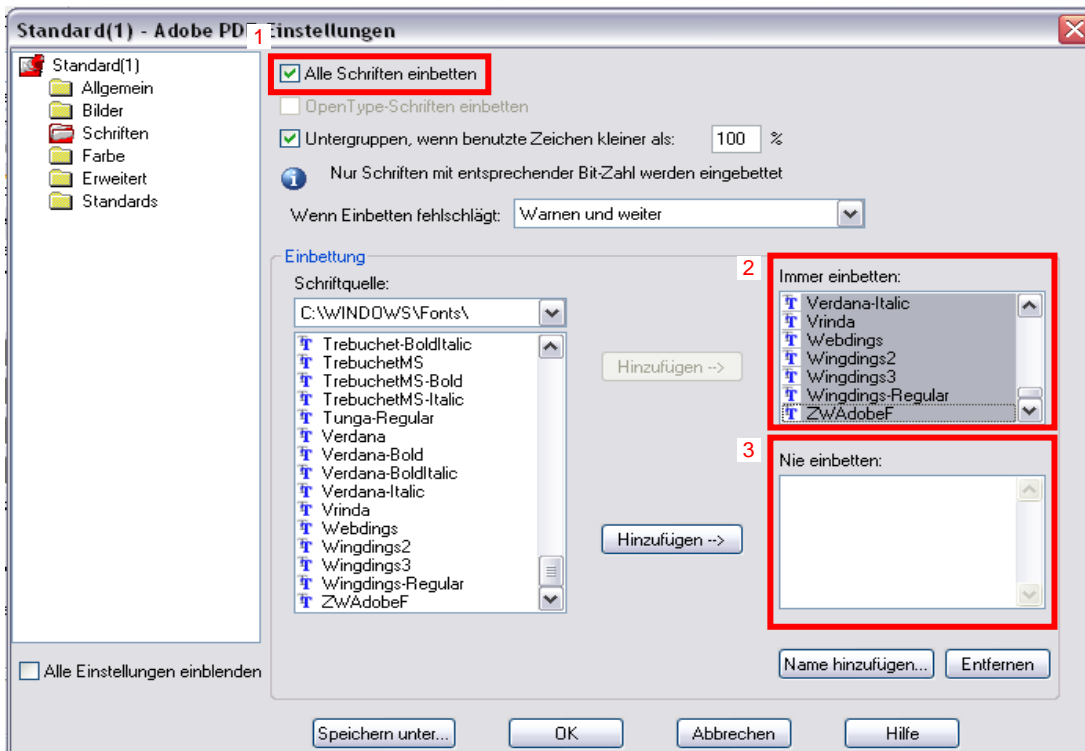
Der Signaturerstellungsvorgang wurde abgebrochen, weil "nicht eingebettete Schriftarten" gemeldet wurden.

Notwendige Einstellungen des PDF-Druckers:



Drei Optionen müssen bei selbst erzeugten PDF-Dateien beachtet werden, wenn diese in das Formular für Anlagen hinzugefügt werden sollen – siehe Abbildung.

1. **Alle Schriften sind eingebettet per Auswahlkasten „Alle Schriften einbetten“.**
2. **Keine Schriften sind eingetragen im Feld „Nie einbetten:“**
3. **Alle Schriften sind eingetragen im Feld „ Immer einbetten:“**



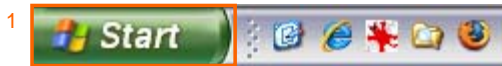
Sie können auch **kostenlose PDF-Werkzeuge (Drucker)** nutzen, wenn diese über die Funktion „Alle Schriften einbetten“ o. ä. verfügen!

Erzeugung von jSign®-kompatiblen PDF-Dokumenten

Im folgenden Beispiel wird mittels Adobe Acrobat diese Einstellung gezeigt.

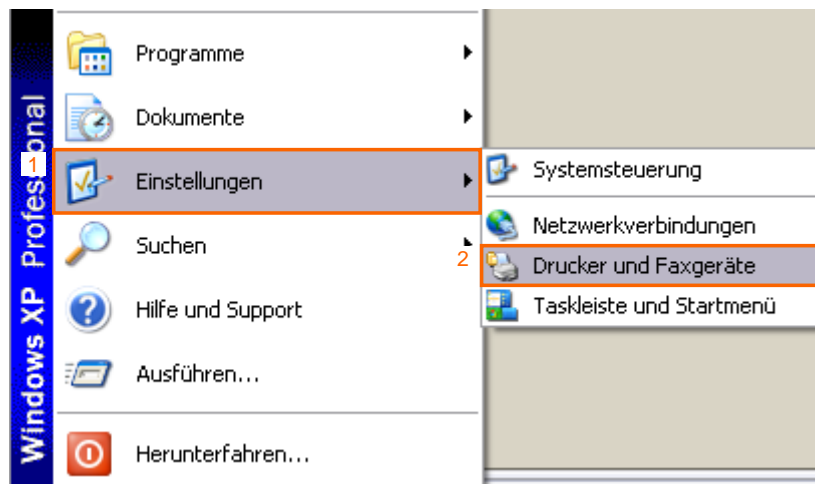
Alle in einem zu signierenden Dokument verwendeten Schriftarten **müssen** aus Sicherheitsgründen als sog. "eingebettete Schriftarten" bei Erstellung des PDF-Dokuments integriert werden – siehe folgende Schritte:

Desktop



» Klicken Sie **auf Start**.

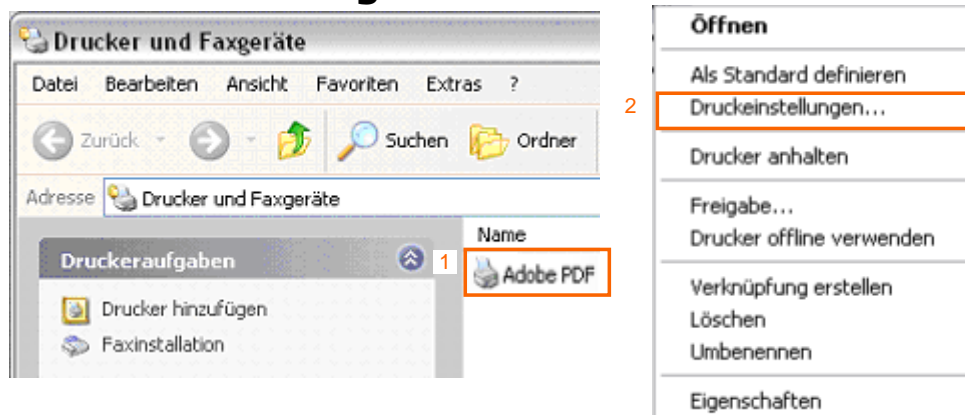
Startmenü



» Klicken Sie in **der Menüauswahl auf Einstellungen**.

» Klicken Sie in **der Menüauswahl auf Drucker und Faxgeräte**.

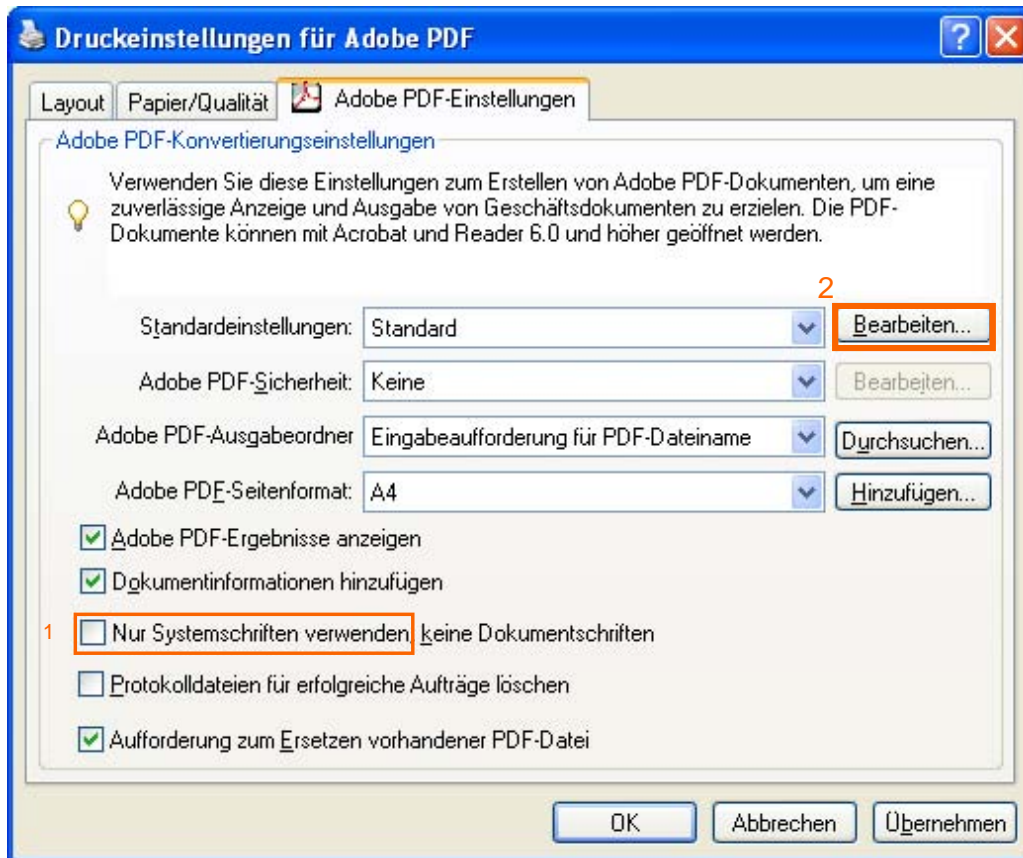
Drucker und Faxgeräte



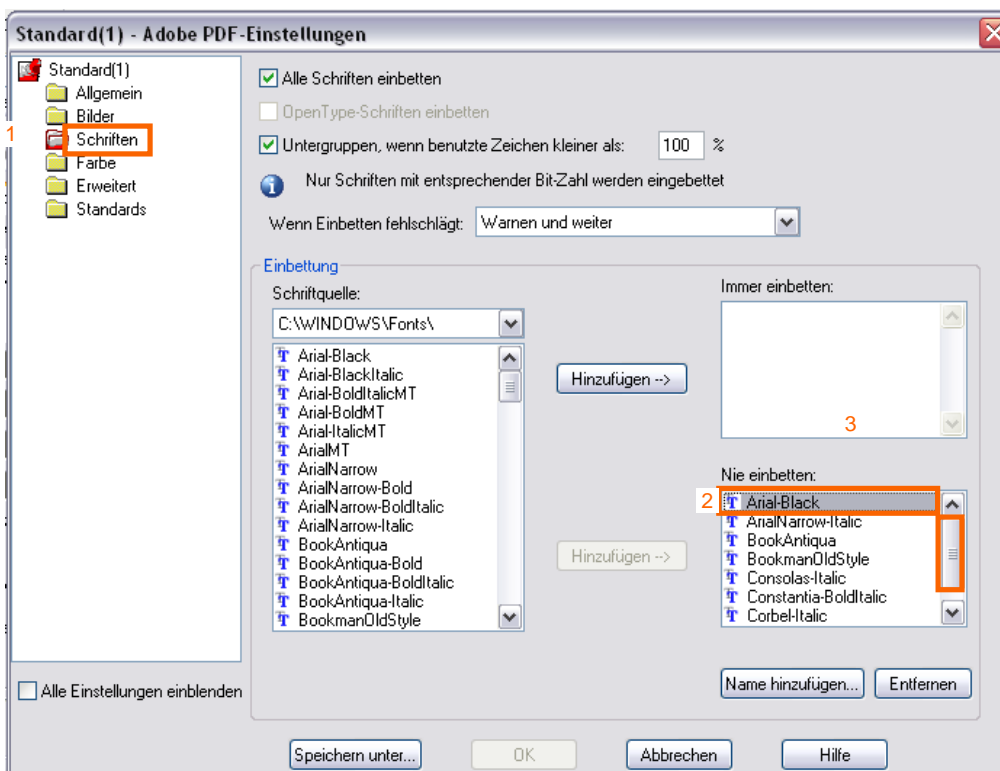
» Klicken Sie mit der rechten Maustaste auf den **Listeneintrag auf Adobe PDF**.

» Klicken Sie auf **den Menüeintrag Druckeinstellungen...**

Druckeinstellungen für Adobe PDF

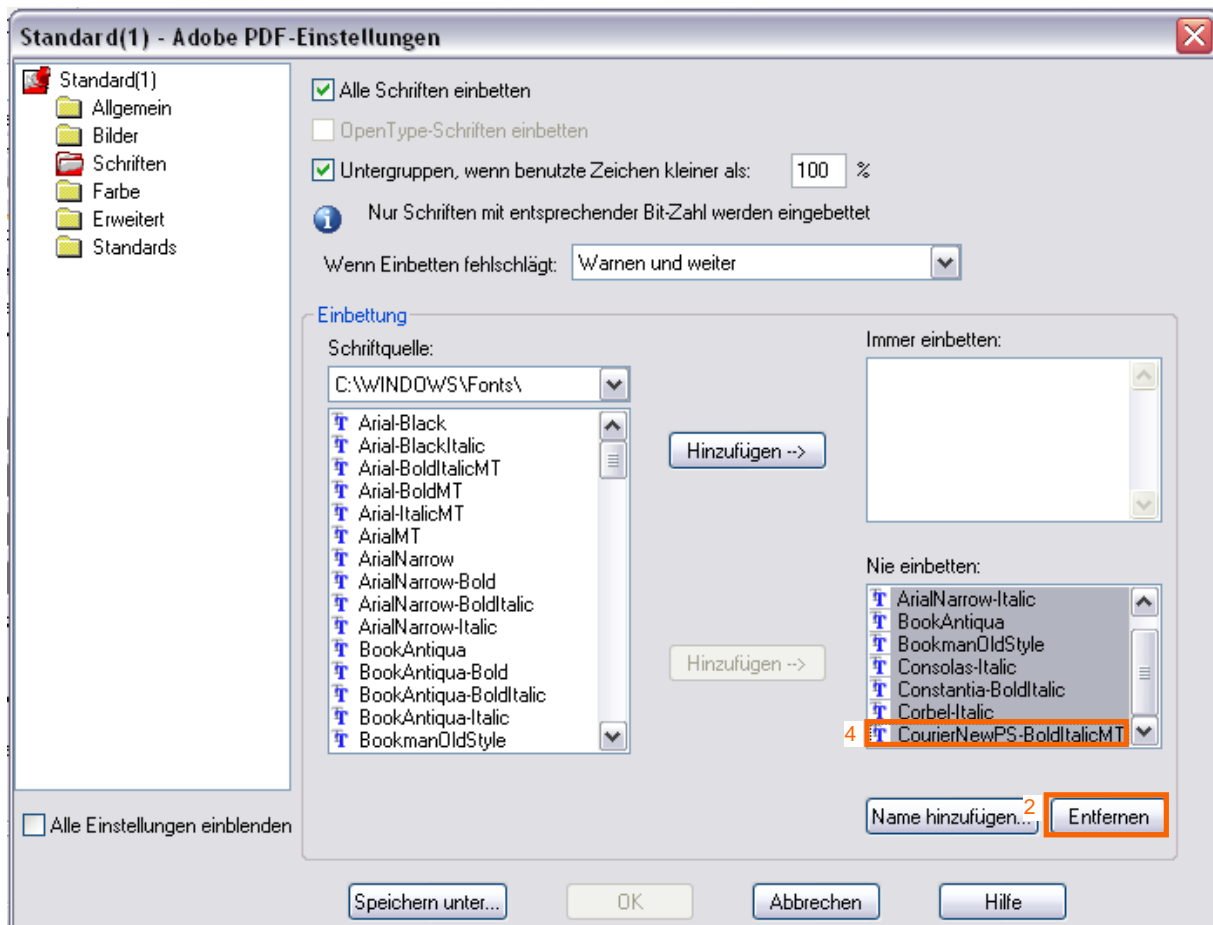


- » Entfernen Sie die Option "Schriften nicht an Aodobe PDF senden" und klicken Sie auf **die Schaltfläche Bearbeiten....**

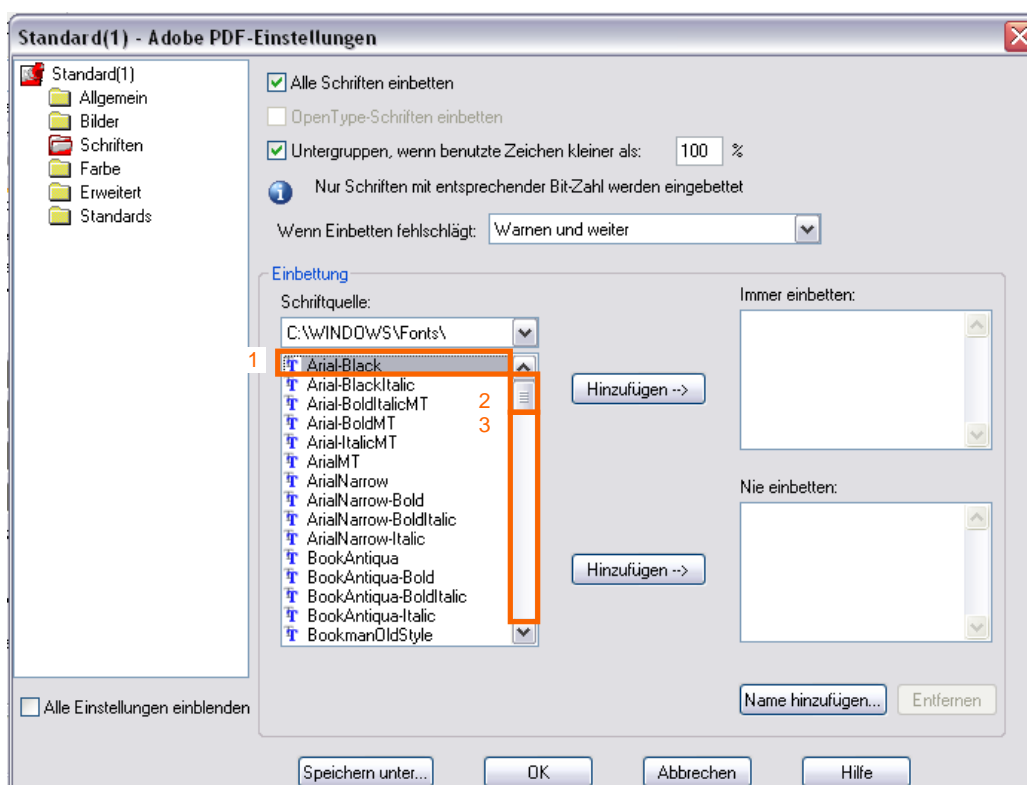


- » Klicken Sie auf **den Baumeintrag Schriften.**
- » Klicken Sie auf **den Listeneintrag Arial-Black.**

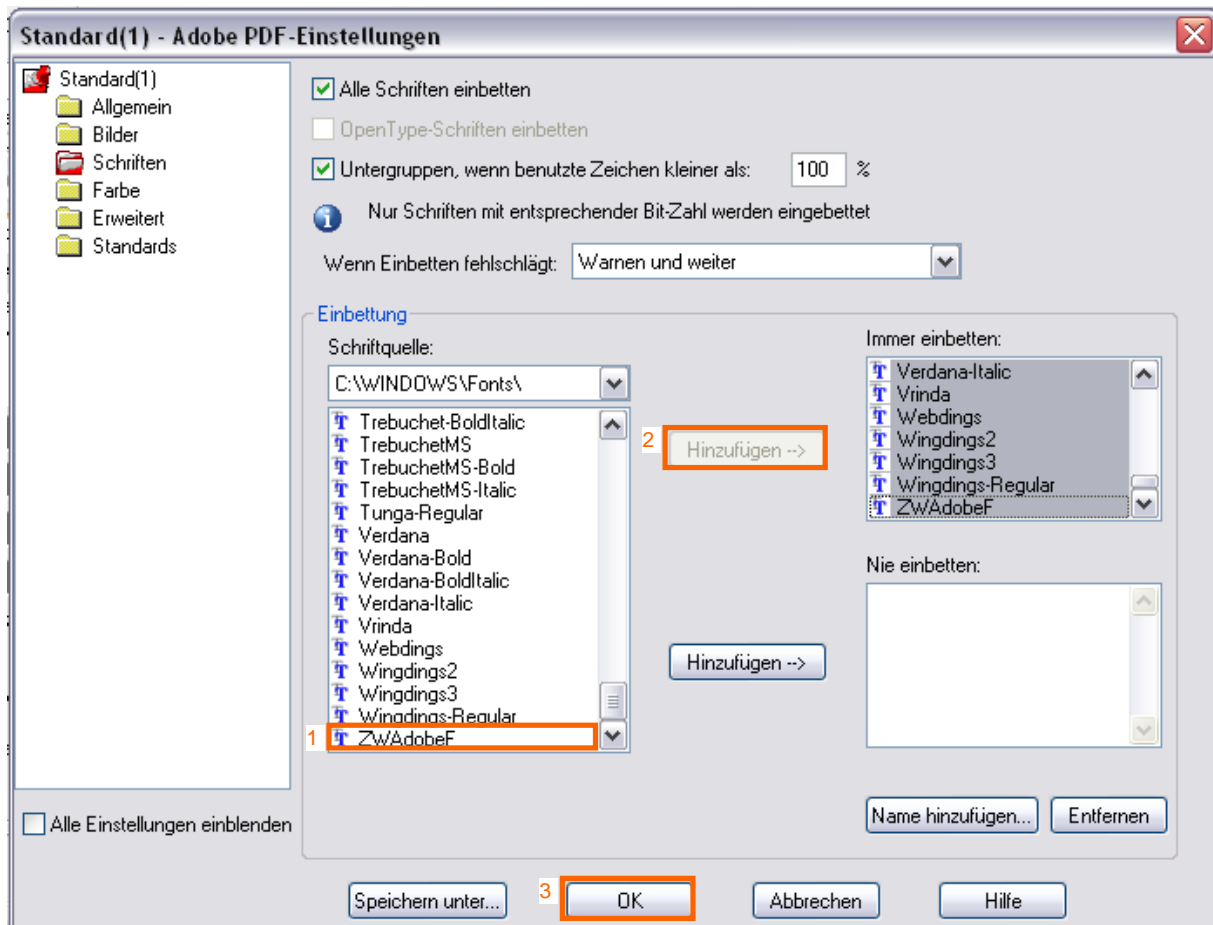
- Ziehen Sie **die Bildlaufleiste Position** bei gedrückter linker Maustaste auf **die Bildlaufleiste Position**.



- Klicken Sie auf **den Listeneintrag CourierNewPS-BoldItalicMT** und halten Sie dabei **↑** gedrückt.
- Klicken Sie auf **die Schaltfläche Entfernen**.

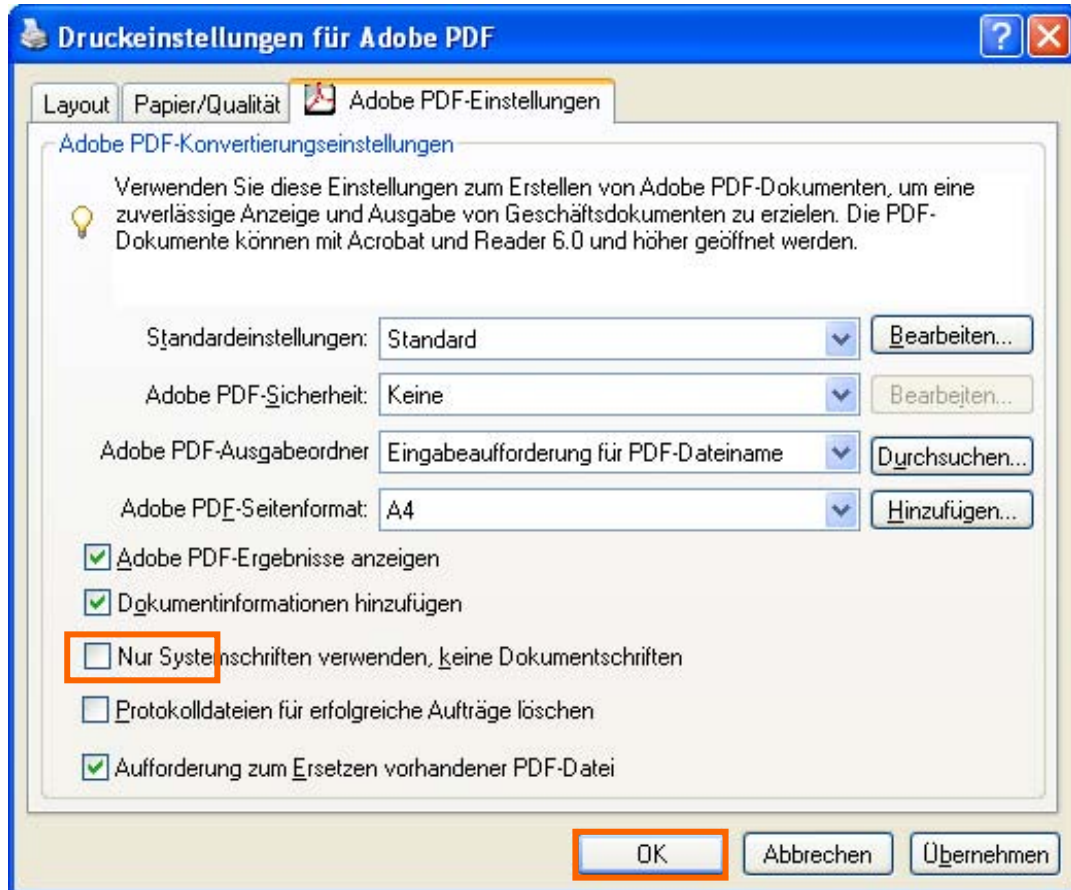


- Klicken Sie auf **den Listeneintrag Arial-Black**.
- Ziehen Sie **die Bildlaufleiste Position** bei gedrückter linker Maustaste auf **die Schaltfläche Seite nach unten**.



- Klicken Sie auf **den Listeneintrag ZWAdobeF** und halten Sie dabei **⇧** gedrückt.
- Klicken Sie auf **die Schaltfläche Hinzufügen -->**.
- Klicken Sie auf **die Schaltfläche OK**.

Druckeinstellungen für Adobe PDF



- Klicken Sie auf **die Schaltfläche OK**. Die Option "Nur Systemschriften, verwenden, keine Dokumentschriften" MUSS deaktiviert sein.



Beim nächsten Erzeugen Ihres PDF-Dokuments mit *Microsoft Word* werden daraufhin, die in Ihrem Word-Dokument enthaltenen Schriftarten eingebettet.

Achten Sie bei Verwendung von **PDF-Maker** darauf, dass Sie bei Erzeugung des PDF-Dokuments aus *Microsoft Word* heraus das **richtige Profil (!)** des **Acrobat Distiller** verwenden, in dem Sie die Einbettung von Schriftarten angegeben haben. Für weitere Informationen zu diesem Thema, schauen Sie bitte in Ihrer Adobe Acrobat-Dokumentation nach.