



Anlegen einer Desktopverknüpfung mit dem Angebotsassistenten (AnA)

Version 111103

Inhaltsverzeichnis

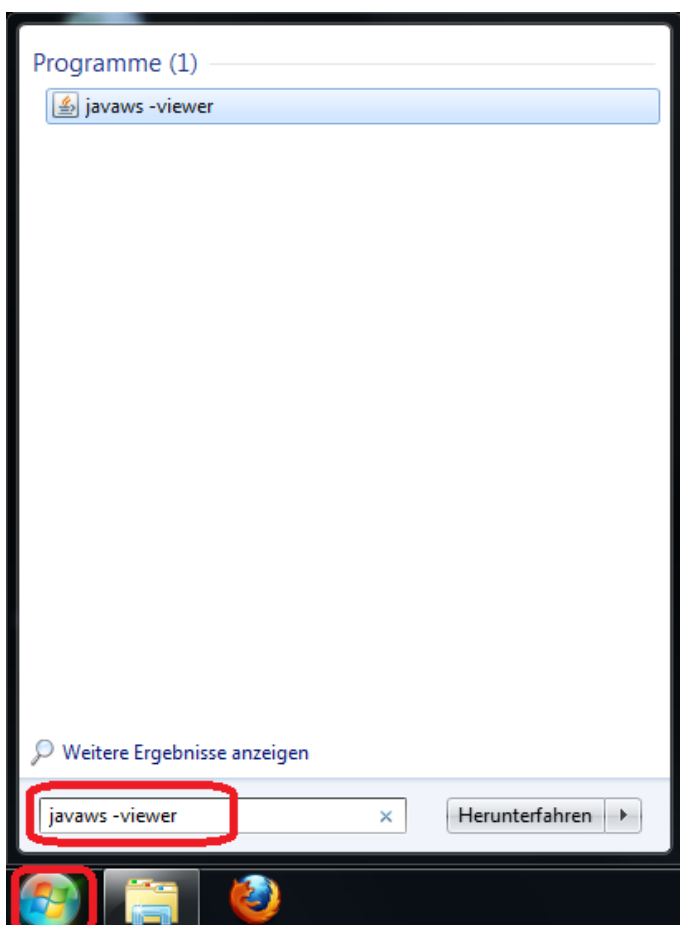
1	Einleitung	3
2	Den Java Cache Viewer aufrufen.....	3
2.1	Unter Windows 7	3
2.2	Unter Windows Vista	4
2.3	Unter Windows 2000/XP/Vista (klassisches Menü)	5
3	Die Verknüpfung anlegen.....	6
4	Den Dialog schließen	7
5	Was nun?	8

1 Einleitung

Um das Aufrufen des Angebotsassistenten (AnA) zu erleichtern, hilft es eine Verknüpfung auf dem Desktop anzulegen. Damit können Sie den AnA in Zukunft bequemer starten

2 Den Java Cache Viewer aufrufen

2.1 Unter Windows 7

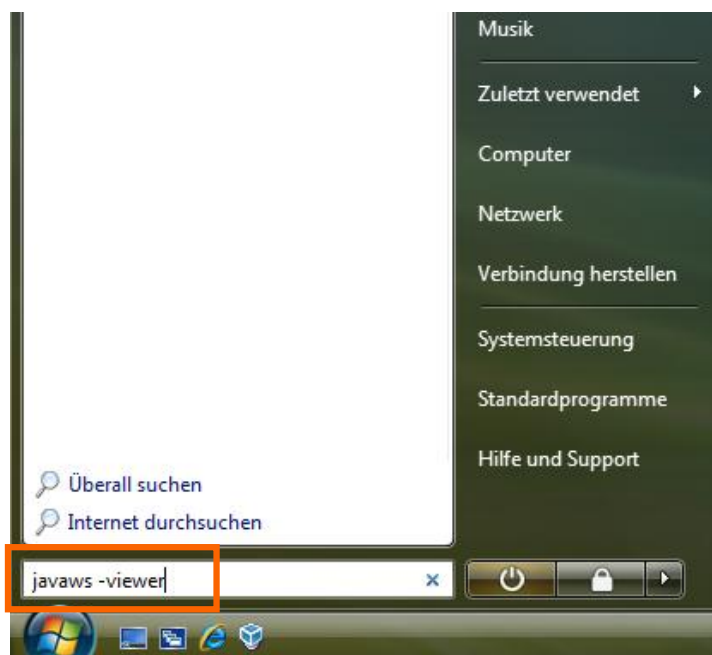


- » Klicken Sie auf das Windows-Symbol unten links und geben Sie im Feld *Programme/Dateien durchsuchen* `javaws -viewer` ein.

2.2 Unter Windows Vista



- » Klicken Sie auf das Vista-Symbol unten links

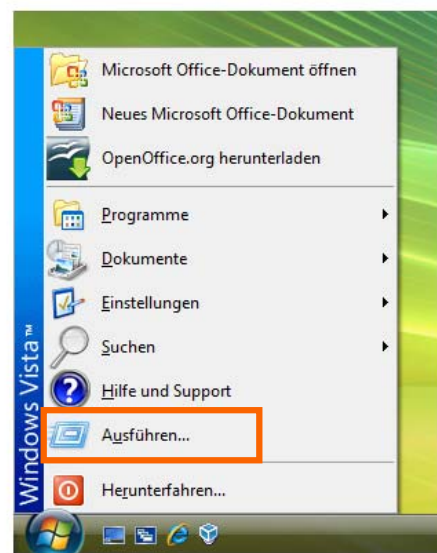
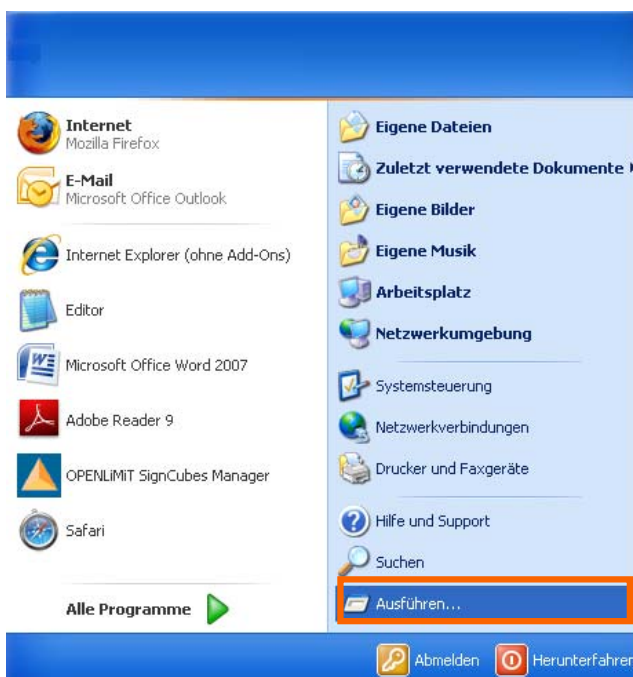


- » Geben Sie direkt in das Sucheingabefenster „**javaws – viewer**“ und bestätigen Sie die Eingabe durch Enter

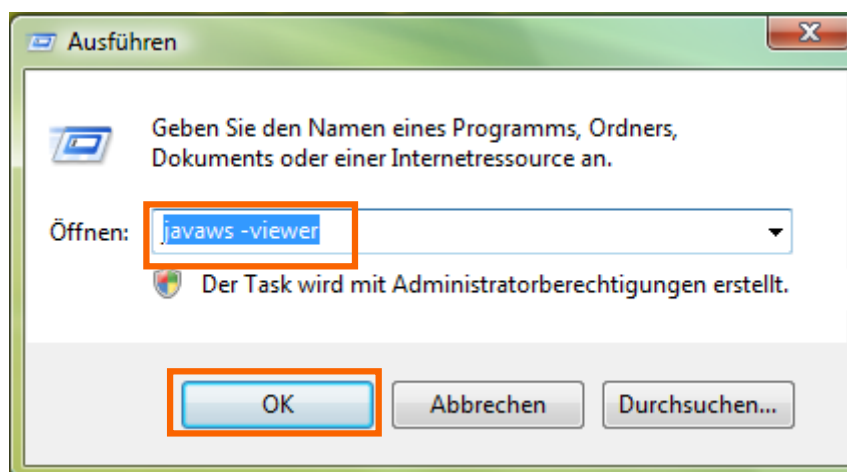
2.3 Unter Windows 2000/XP/Vista (klassisches Menü)



» Unter Windows 2000 / XP klicken Sie bitte unten links auf **[Start]**



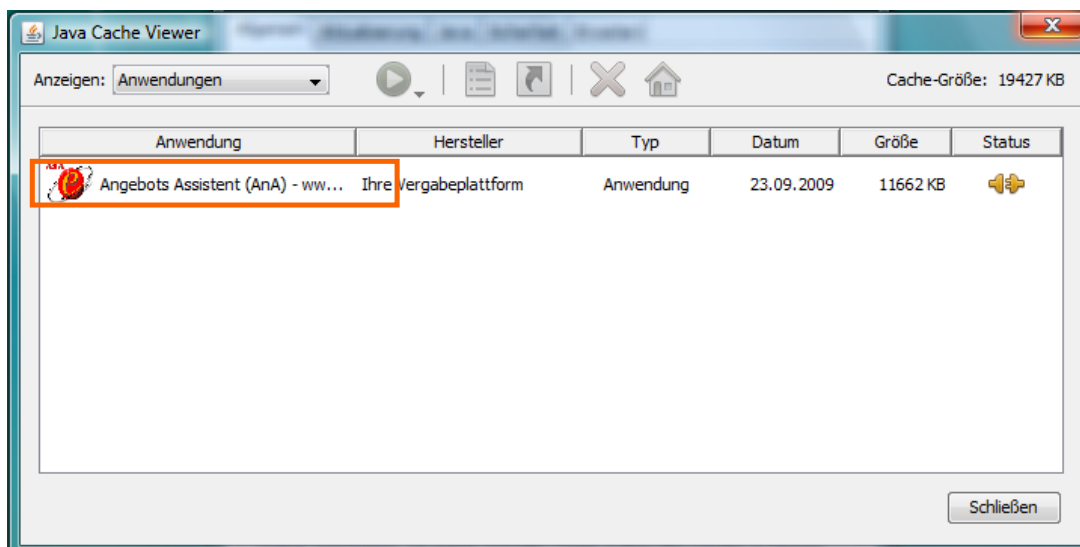
» Klicken Sie auf **[Ausführen...]**



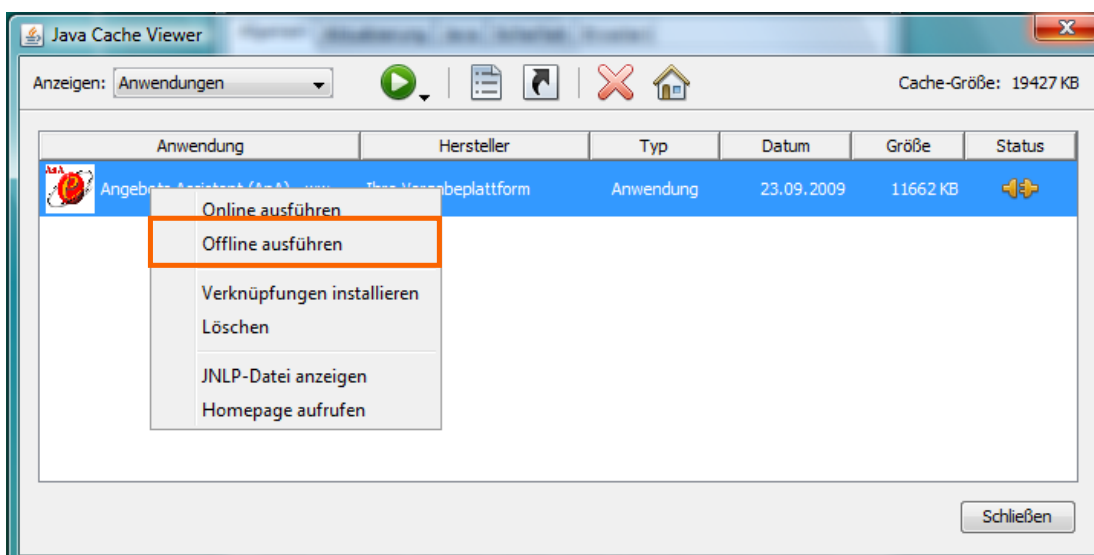
» Geben Sie in dem Dialog **„javaws – viewer“**

» Klicken Sie bitte auf **[OK]**

3 Die Verknüpfung anlegen

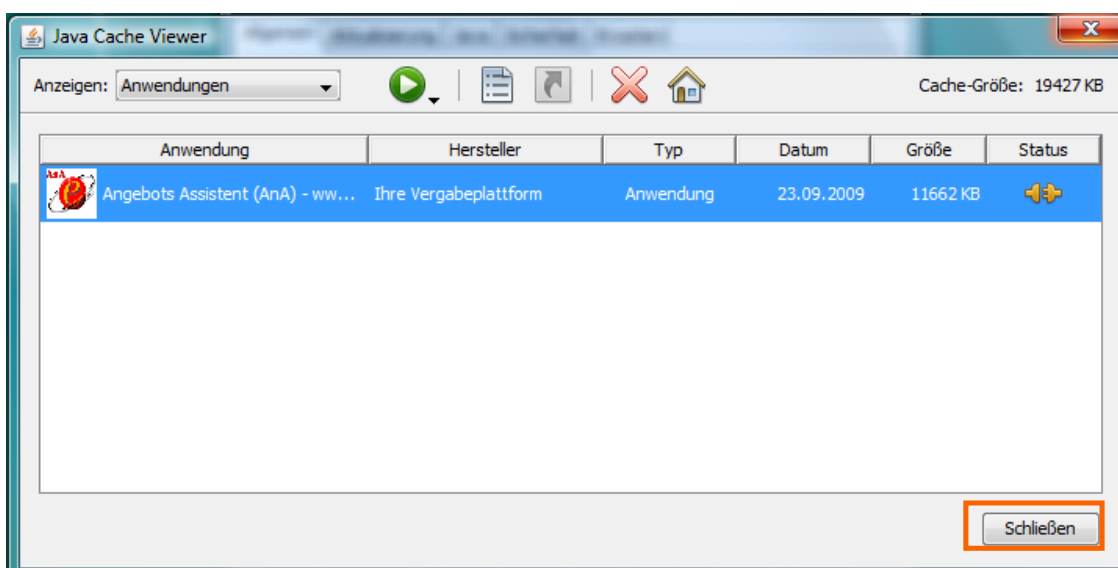


» Klicken Sie mit der rechten Maustaste auf **[Angebots Assistent...]**

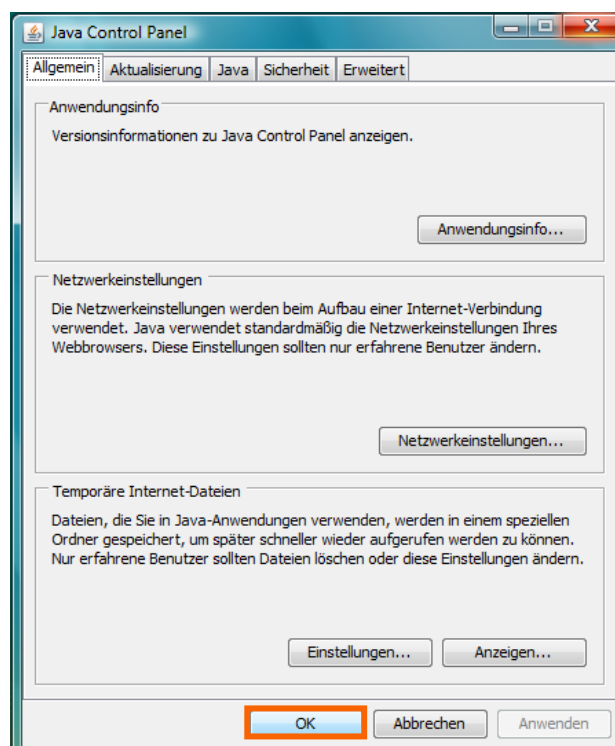


» Wählen Sie bitte **[Verknüpfung installieren]**

4 Den Dialog schließen



- » Beenden Sie den Java Cache Viewer mit einem Klick auf **[Schließen]**



- » Falls beim Starten des Java Cache Viewers auch das Java Control Panel aufgerufen wurde, beenden Sie dieses ebenfalls, indem Sie auf **[OK]** klicken

5 Was nun?



Sie können von nun an den AnA über die Desktopverknüpfung starten.