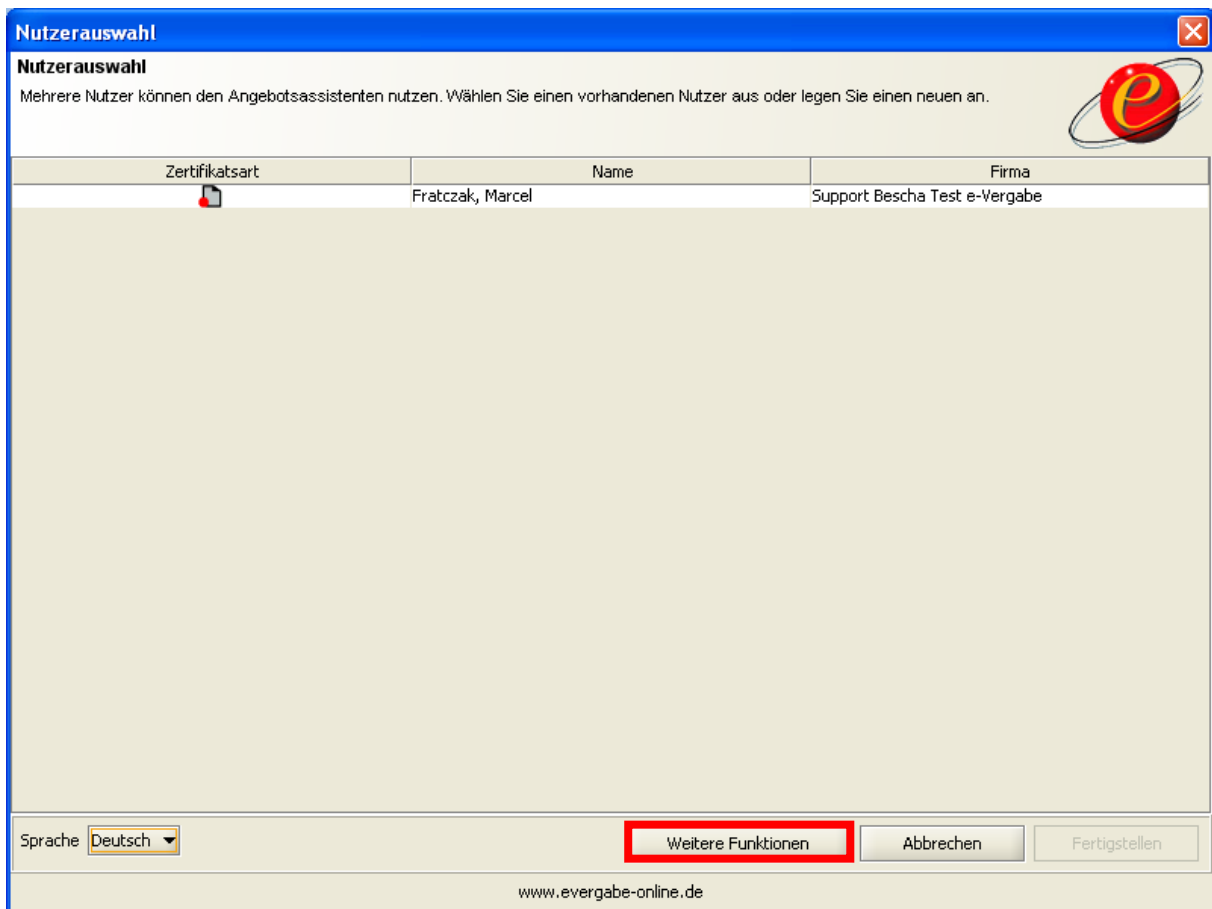
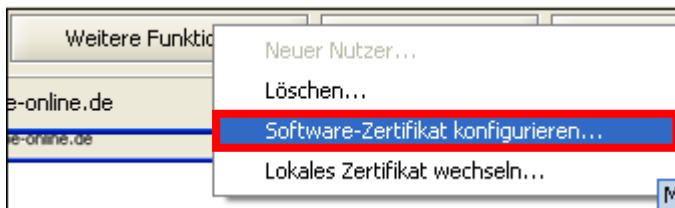


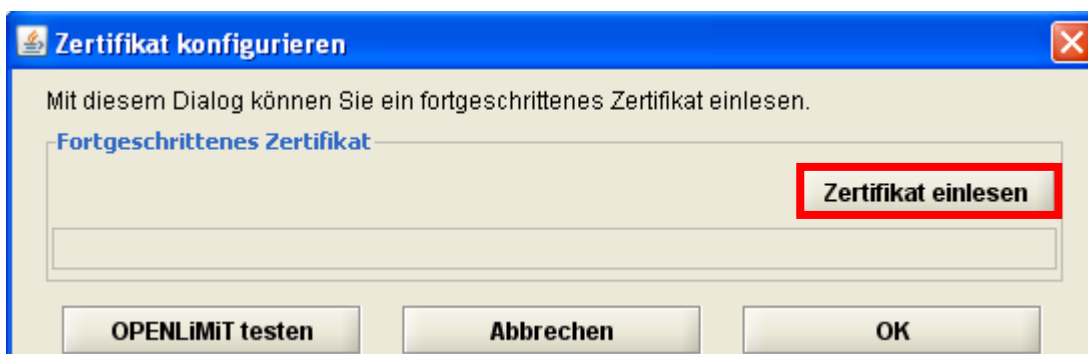
Starten Sie bitte zunächst den Angebotsassistent (AnA) über den Weblink <http://www.evergabe-online.de/eVergabeClient/ana> oder über Ihre Verknüpfung, wählen Sie das Zertifikat aus und klicken Sie auf [Weitere Funktionen]



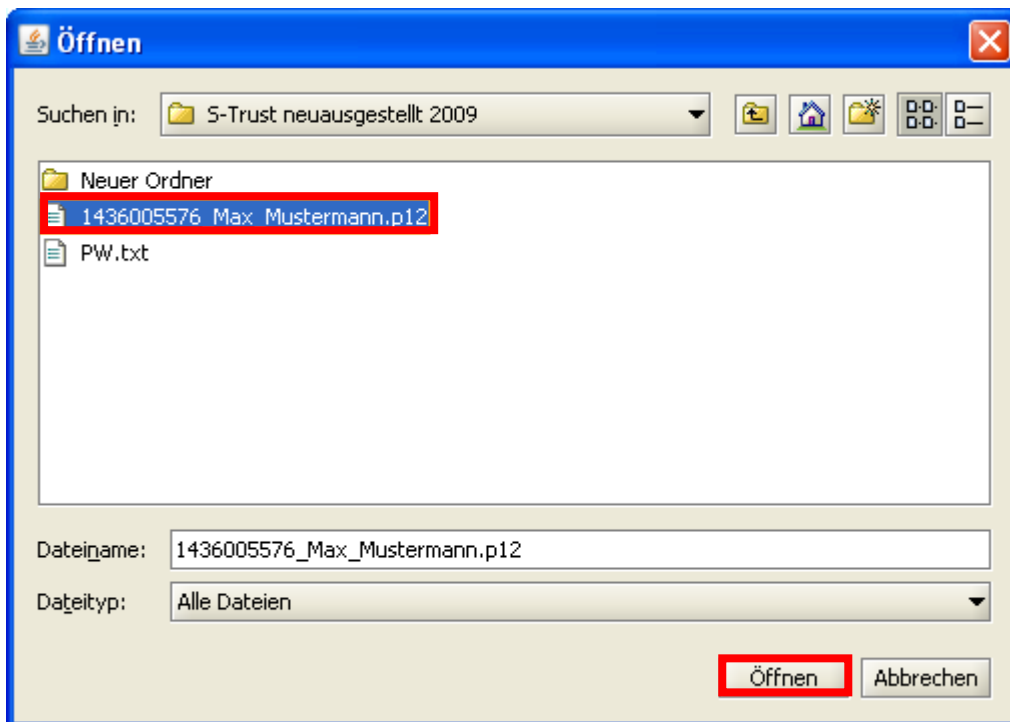
Wählen Sie [Software-Zertifikat konfigurieren]



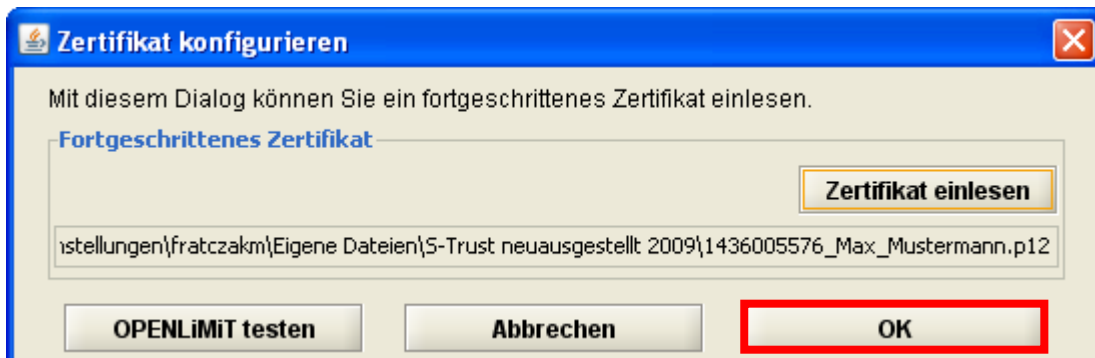
Klicken Sie auf [Zertifikat einlesen]



Wählen Sie die fortgeschrittene Signatur (DATEINAME.p12-Datei) aus und klicken Sie auf [Öffnen]



Klicken Sie auf [OK] und geben Sie das Passwort bzw. die PIN (16-stellige Zahlen- und Buchstabenkombination) ein.



Anschließend wählen Sie erneut Ihren Namen aus und klicken auf [Fertigstellen].

## Nutzerauswahl



### Nutzerauswahl

Mehrere Nutzer können den Angebotsassistenten nutzen. Wählen Sie einen vorhandenen Nutzer aus oder legen Sie einen neuen an.



Zertifikatsart	Name	Firma
	Fratczak, Marcel	Support Bescha Test e-Vergabe

Sprache Deutsch ▾

Weitere Funktionen

Abbrechen

Fertigstellen